

ERPE-MERE (Erondegem) zaterdag 2 augustus 2014

20e Erondegemse pijl

Cat: UCI 1.2 DAMES ELITE



GEMEENTE
FRPF-MFRF

Organisator: VZW; WC Velo Plus Erondegem WBV vergunning 795002

Adres: Lange Nieuwstraat 79 B9420 ERPE-MERE (BELGIUM)

Start: 15.30 u. Administratief Centrum Erpe-Mere

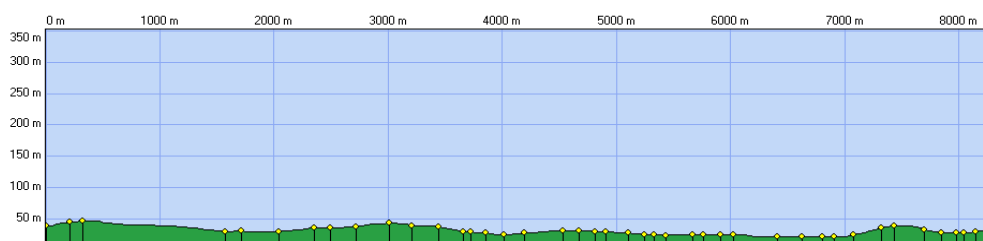
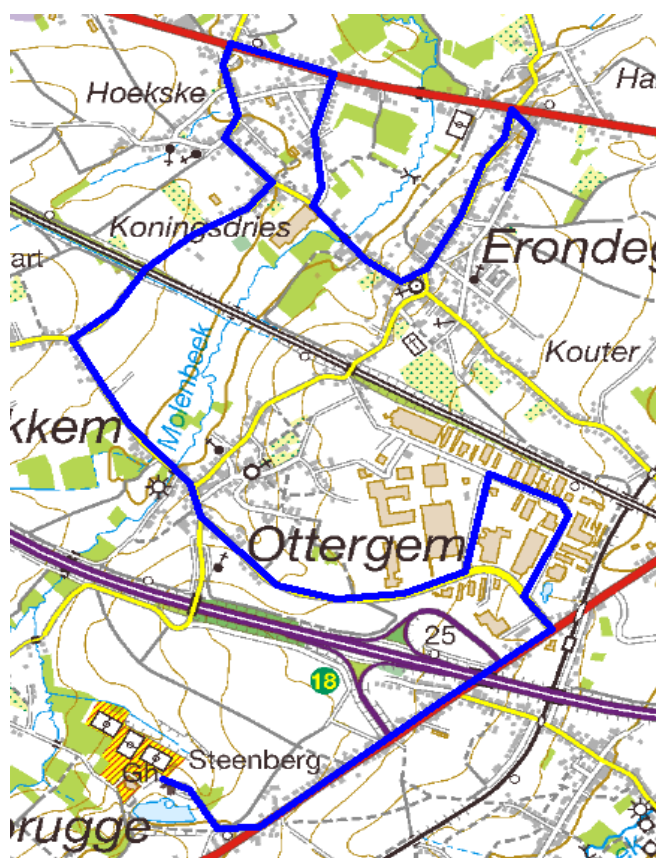
Afstand: 119,8 km. Aanloop van 6,8 km 1 grote ronde van 39,4 km en 8 ronden van 9,2 km

Prijzen: volgens UCI barema 1.2 Dames

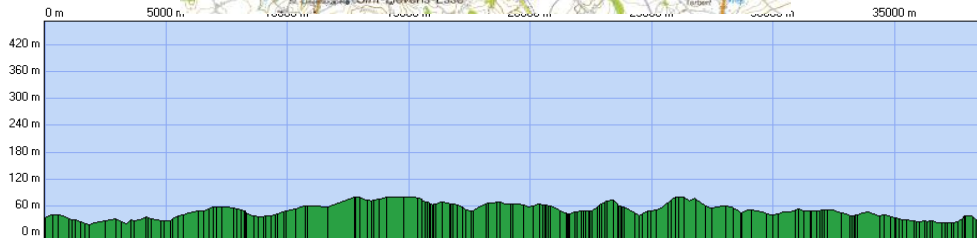
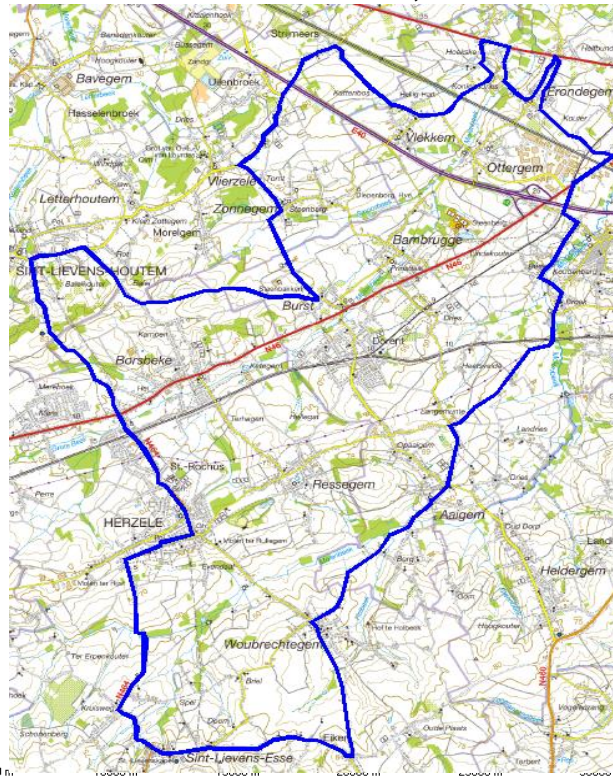
Deelnemers: 28 ploegen (max 7, min 5 renners) UCI ploegen, club ploegen, gemengde ploegen, nationale & provinciale ploegen.

Contact: info@veloplus.be

Kaarten parcours: START STEENBERG ERPE-MERE OFFICIELE START & AANLOOP



1 GROTE RONDE VAN 38,5 KM



8 PLAATSELIJKE RONDES VAN 9,3 KM

